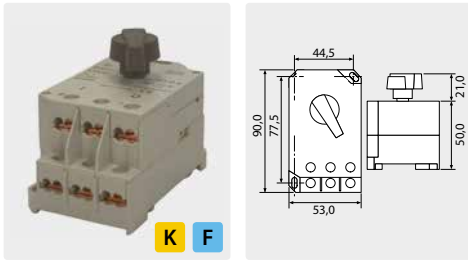




cuentahoras	80
interruptores con protección térmica	80
motores electricos Ravel	81
termómetros con contacto	80
termostatos	80

interruptores con protección térmica

tipo OKN

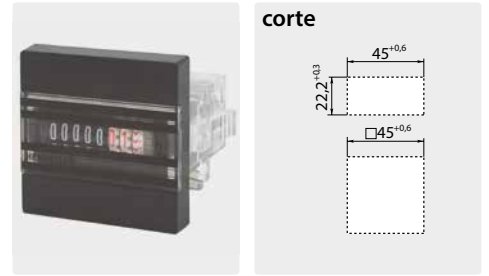


carcasa para tipo OKN

R+M No.	escala de trabajo
901 516	10,0 - 16,0 A
901 522	16,0 - 22,0 A
901 527	22,0 - 27,0 A

R+M No.	(M)
901 540	plástico

cuentahoras

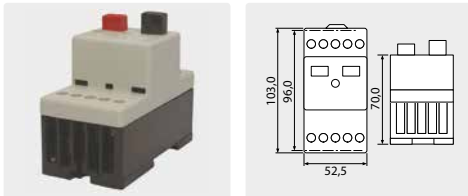


cuentahoras con clip

R+M No.	(V)
915 102 4	24 V ~
915 122 0	230 V ~

termómetros con contacto

tipo OKE 2

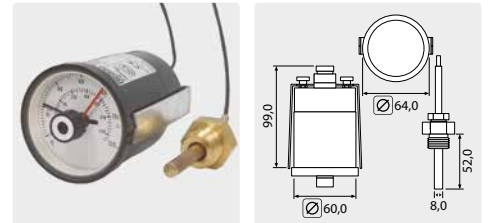


carcasa para tipo OKE 2

R+M No.	escala de trabajo
901 610	6,3 - 10,0 A
901 616	10,0 - 16,0 A
901 625	16,0 - 25,0 A

R+M No.	(M)
901 630	plástico

regulable con sonda

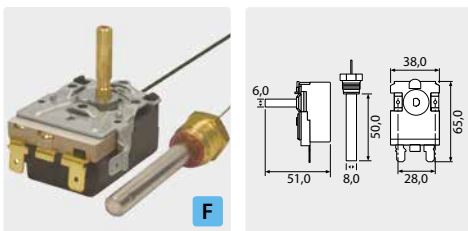


1/2" m. contacto 5 A - 250 V (AC1). indicación temperatura 0 - 120 °C

R+M No.	escala de trabajo	tubo capilar
910 20	0 - 80 °C	1.000 mm

termostatos

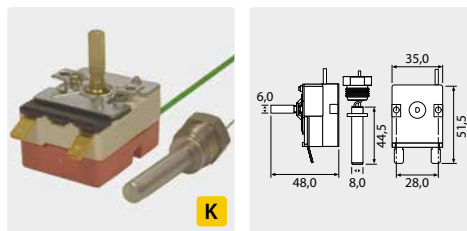
Emerson 1536



M14 x 1 m. contacto 16 A - 380 V (AC1)

R+M No.	escala de trabajo	tubo capilar
910 16	0 - 160 °C	1.550 mm

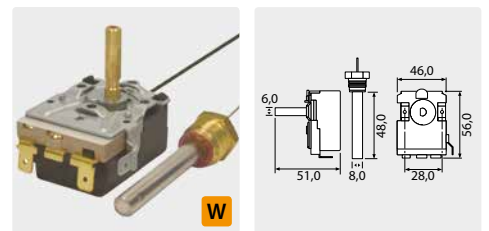
sonda con tuerca



3/8" m. contacto 16 A - 380 V (AC1)

R+M No.	escala de trabajo	tubo capilar
910 12	30 - 150 °C	1.520 mm
910 13	0 - 152 °C	920 mm

Emerson 8654



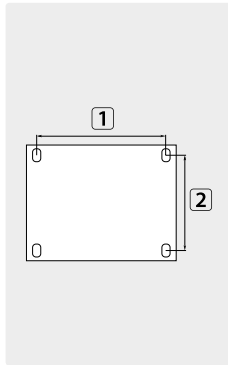
3/8" m. contacto 16 A - 380 V (AC1)

R+M No.	escala de trabajo	tubo capilar
910 15	30 - 150 °C	1.550 mm

símbolos (M) material (A) amperio (V) voltaje (W) watt (∅) diámetro (KW) kilovatios (TYP) tipo (T) transportista

motores electricos Ravel

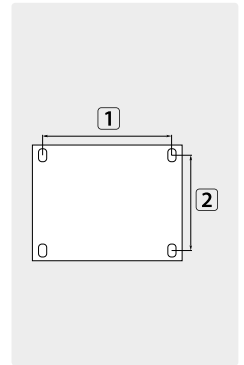
motor a eje hueco



IP54. 1.400 rpm

R+M No.	∅	medida de orificio 1 x 2	TYP	V	A	KW
175 001 061	24	140 x 160 mm	H100	400	6,9	3,0
175 001 081	24	140 x 190 mm	H112	400	9,4	4,0
175 001 090	24	140 x 190 mm	H112	400	12,1	5,5
175 001 120	24	140 x 216 mm	H132S	400	15,4	7,5

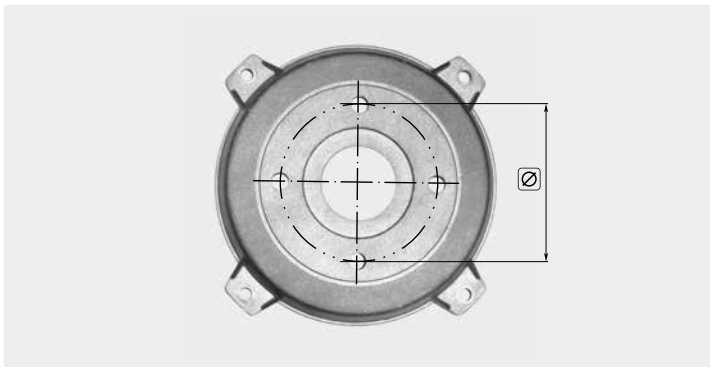
motor a eje externo



IP54. 1.400 rpm

R+M No.	∅	medida de orificio 1 x 2	TYP	V	A	KW
175 002 004	28	140 x 160 mm	H100	400	5,1	2,2
175 002 001	28	140 x 190 mm	H112	400	9,4	4,0
175 002 002	28	140 x 190 mm	H112	400	12,6	5,5
175 002 091	38	140 x 216 mm	H132S	400	16,8	7,5

brida para motor a eje hueco



R+M No.	TYP	distancia entre orificios ∅
175 300 306 1	H 100	75 mm
175 300 307 4	H 112	75 mm
175 300 305 1	H 100	87 mm
175 300 305 2	H 112	87 mm

para otras versiones de motores disponibles bajo demanda

ver la asignación de bombas y motores en la página 42

